

«СОГЛАСОВАНО»

Председатель Комитета по транспорту,
организации дорожного движения и
развитию улично – дорожной сети
Администрации города Екатеринбурга


И.Ю.Ощепков
дата _____ подпись _____

«УТВЕРЖДАЮ»

Директор муниципального автономного
общеобразовательного учреждения средней
общеобразовательной школы №17 с
углубленным изучением отдельных предметов


О.В. Калачина
дата _____ подпись _____

«СОГЛАСОВАНО»

Начальник ОГИБДД УМВД России по
городу Екатеринбург подполковник полиции


В.Л. Буждалин
дата _____ подпись _____



ПАСПОРТ

дорожной безопасности

Муниципального автономного общеобразовательного учреждения средней
общеобразовательной школы № 17
с углубленным изучением отдельных предметов

Екатеринбург, 2019

Общие сведения

Муниципальное автономное общеобразовательное учреждение средняя общеобразовательная школа № 17 с УИОП

Юридический адрес: 620142, г. Екатеринбург, ул. Белинского, 123

Фактический адрес: 620142, г. Екатеринбург, ул. Белинского, 123

Руководители образовательного учреждения:

Директор: Калачина Ольга Владимировна 8(343)210-36-98

Заместитель директора

по учебно-воспитательной работе: Михайлова Ольга Владимировна 210-36-98
(фамилия, имя, отчество) (телефон)

Коротовских Ольга Станиславовна 210-36-98
(фамилия, имя, отчество) (телефон)

Заместитель директора

по воспитательной работе: Дронова Надежда Владимировна 210-36-98
(фамилия, имя, отчество) (телефон)

Ответственные работники муниципального органа образования:

Начальник Управления образования
Ленинского района Департамента образования
Администрации г. Екатеринбурга
(должность)

Кокшарова Анна Михаловна
(фамилия, имя, отчество)
8(343) 376-36-23
(телефон)

Ответственные от Госавтоинспекции:

Инспектор отделения ПБДД ОГИБДД УМВД
России по г. Екатеринбургу
(должность)

Некрасова Наталья Владимировна
(фамилия, имя, отчество)
8 -950-64-81-233
(телефон)

Ответственные работники за мероприятия по профилактике детского травматизма:

Заместитель директора
(должность)

Егоров Валерий Сергеевич 8(343) 210-36-98
(Фамилия, имя, отчество) (телефон)

Руководитель или ответственный работник дорожно-эксплуатационной организации, осуществляющей содержание улично-дорожной сети (УДС)

Директор МБУ «ДЭУ
Ленинского района»

(должность)

Хуббатуллин Халиль Хайруллович

(фамилия, имя, отчество)

8(343)240-14-10

(телефон)

Руководитель или ответственный работник дорожно-эксплуатационной организации, осуществляющей содержание технических средств организации дорожного движения (ТСОДД)

Директор МБУ «Центр организации
дорожного движения»

(должность)

Курлыков Алексей Вячеславович

(фамилия, имя, отчество)

8(343)233-57-66

(телефон)

Количество обучающихся: 714

Наличие уголка по БДД: 8 уголков

Наличие класса по БДД: нет

Время занятий в образовательной организации:

1 смена: 8:00 – 13:20

2 смена: 13:30 – 18:45

Внеклассные занятия: 13:30 – 18:45

Телефоны оперативных служб:

Пожарная часть - 01

Скорая помощь – 03

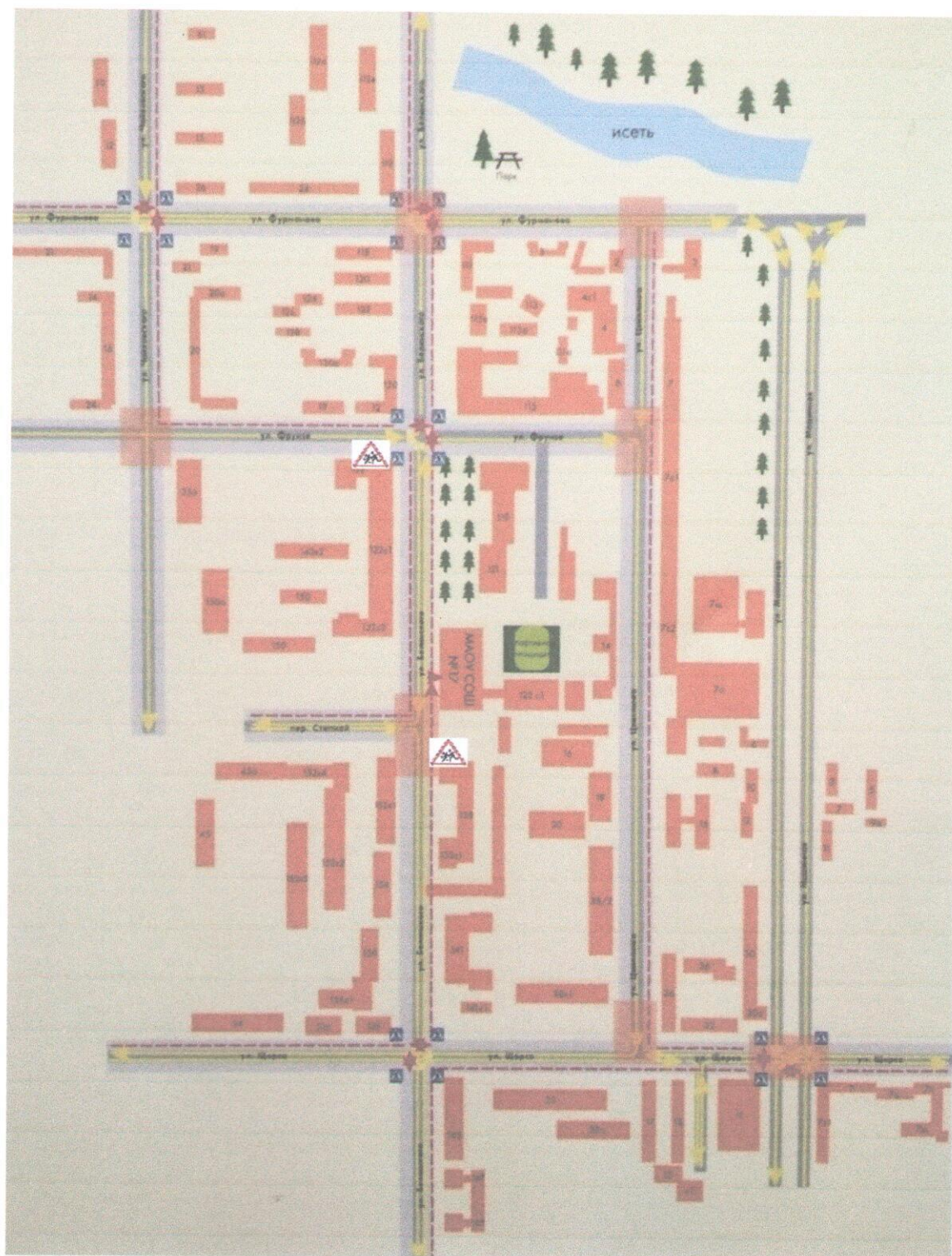
Дежурная часть УВД – 257-02-02

Единая служба спасения - 911

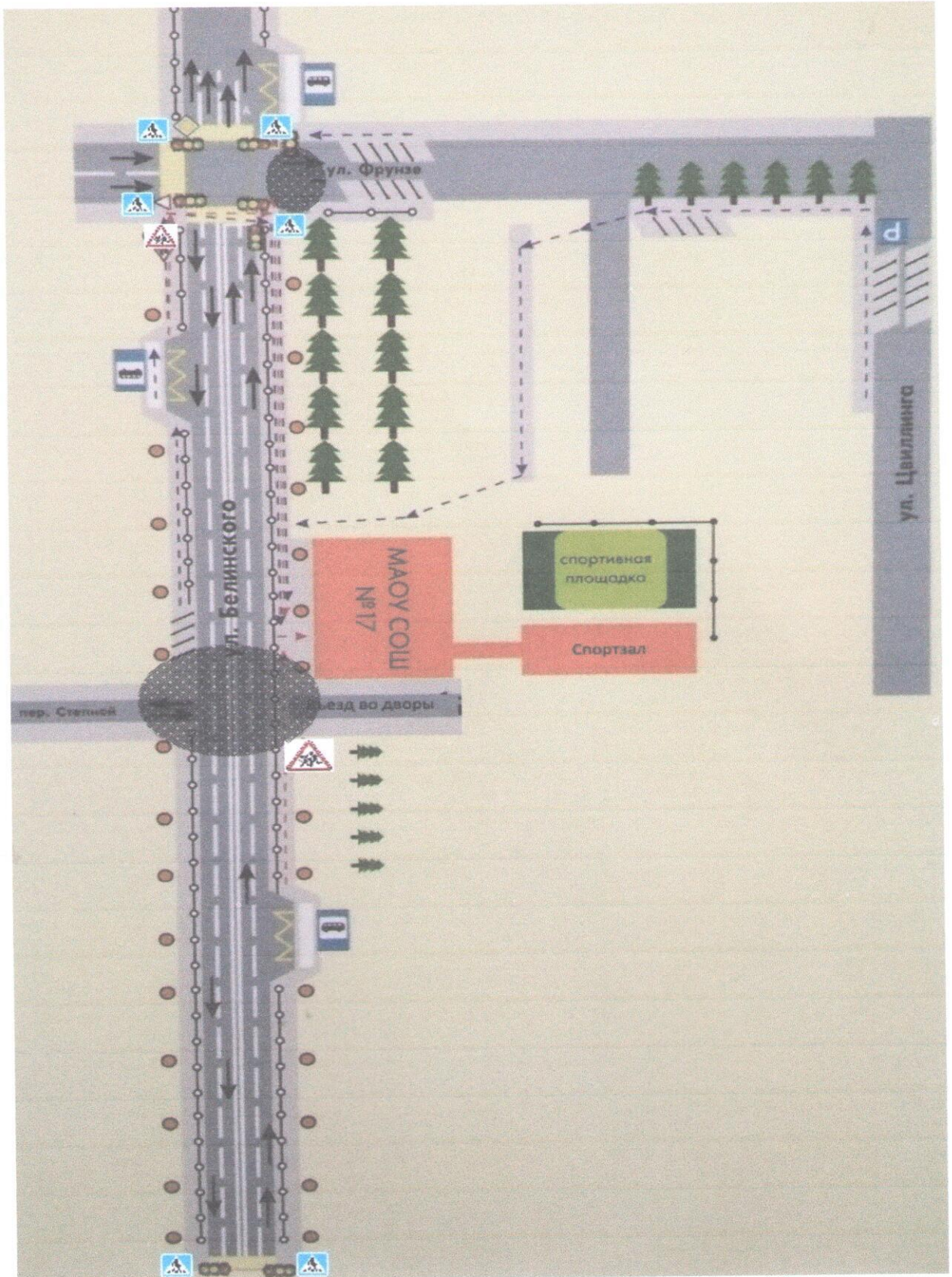
Содержание

1. Район расположения образовательной организации, пути движения транспортных средств и детей (обучающихся).
2. Организация дорожного движения в непосредственной близости от образовательной организации с размещением соответствующих технических средств организации дорожного движения, маршруты движения детей.
3. Пути движения транспортных средств к местам разгрузки/погрузки и рекомендуемые безопасные пути передвижения детей по территории образовательной организации.

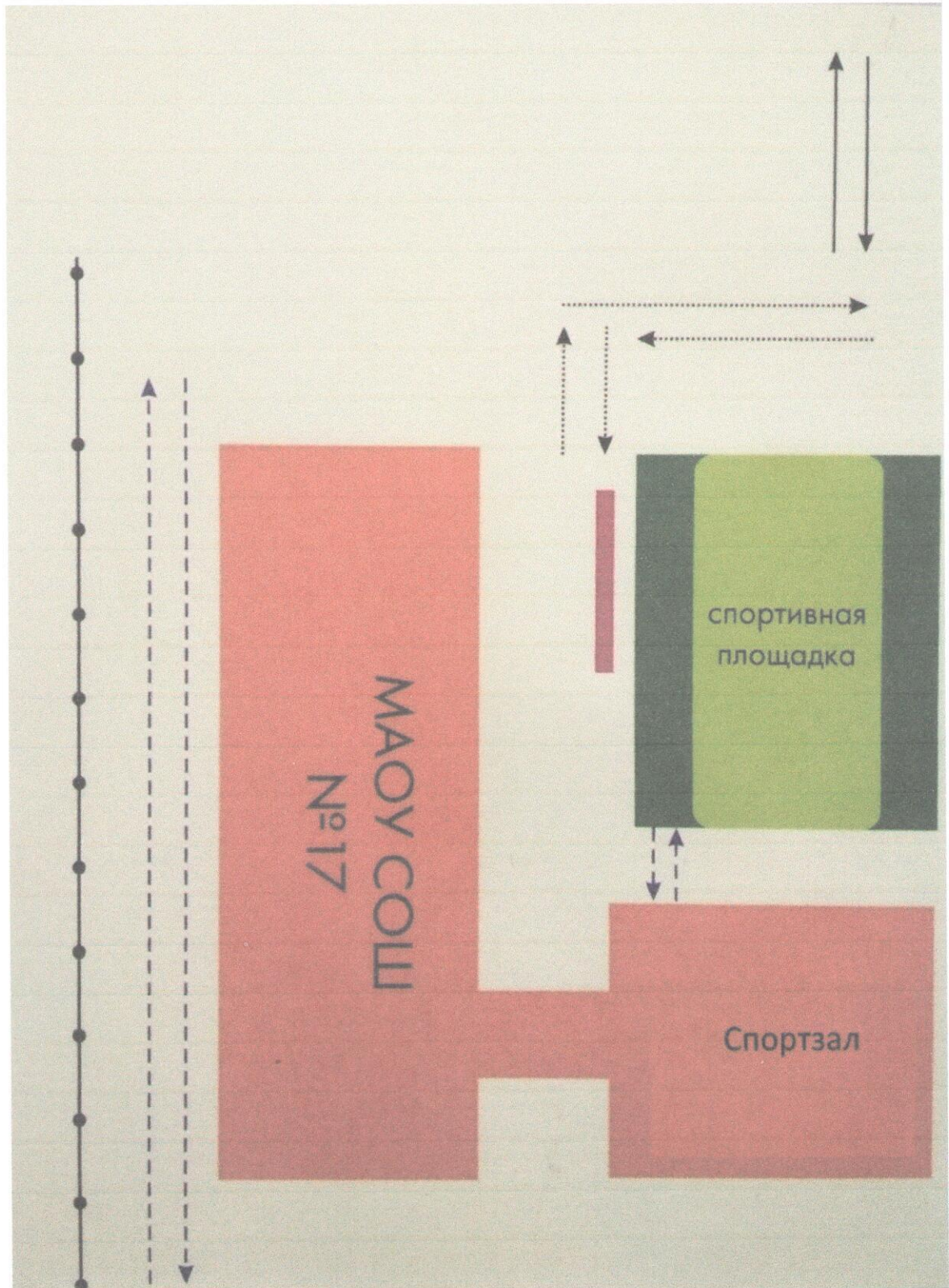
1. Район расположения образовательной организации, пути движения транспортных средств и детей (обучающихся).








2. Организация дорожного движения в непосредственной близости от образовательной организации с размещением соответствующих технических средств организации дорожного движения, маршруты движения детей.



3. Пути движения транспортных средств к местам разгрузки/погрузки и рекомендуемые безопасные пути передвижения детей по территории образовательной организации.



Условные обозначения

Жилая застройка –	
Тротуар –	
Пешеходное ограждение –	
Проезжая часть –	
Движение транспортных средств –	
Движение детей (учеников) в (из) ОУ –	
Освещение –	
Опасные участки –	
Направление движения транспортного потока –	
Направление движения детей от остановок частных транспортных средств –	
Направление движения детей от остановок маршрутных транспортных средств –	
Ограждение ОУ и стоянки транспортных средств –	
Место разгрузки / погрузки –	
Въезд \ выезд грузовых ТС –	
Движение детей и подростков на территории ОУ –	
Движение грузовых транспортных средств по территории ОУ –	